

7483500

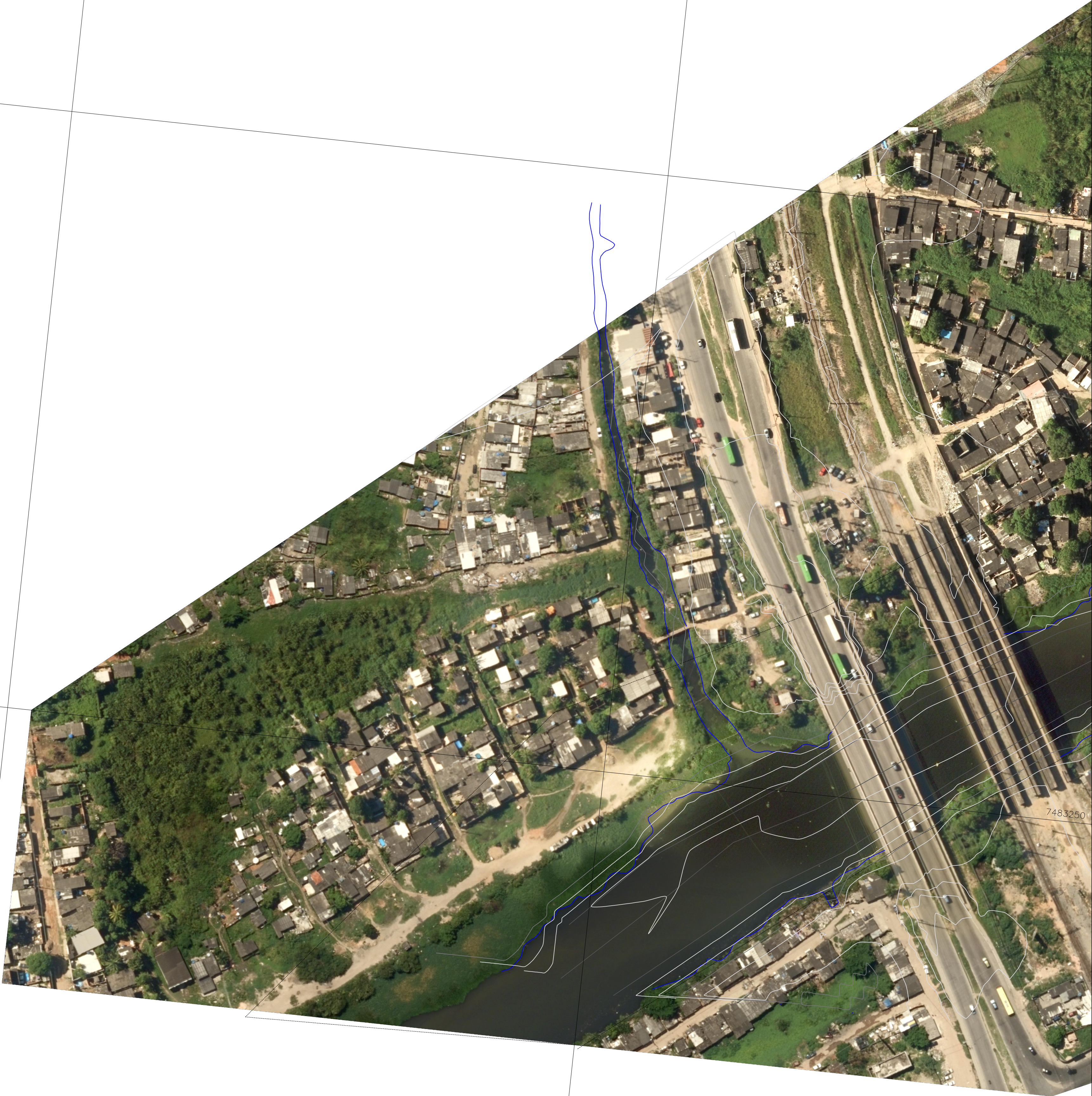
673750

673750

7483250

673750

673750



LEGENDA

1 - INFORMAÇÕES GERAIS

—

RIO

— — —

CANAL DE DRENAGEM

—

CURVA MESTRA

—

CURVA INTERMEDIÁRIA

—

VIA SEM PAVIMENTO

— — —

COMPORTA

⊘

POSTE

— — — — —

VIA PAVIMENTADA

— — —

REDE DE TRANSMISSÃO

+1.334

PONTOS

ARTICULAÇÃO DE FOLHAS:

01

02

03

04

05

06

07

08

09

10

11

12

13

14

15

16

17

18

19

20

21

NOTAS:

1

DADOS TOPOGRÁFICOS: DATUM OFICIAL = SIRGAS 2000 - FUSO 23S; PROJEÇÃO = UTM; DATUM VERTICAL = IMBITUBA - SC; MERIDIANO CENTRAL = - 45º

2

VOO DO DRONE: DATA = 27 DE MARÇO DE 2025, ALTITUDE = 222 M, RESOLUÇÃO DO SOLO = 5,86 cm/pix, ERRO DE REPROJEÇÃO = 1,3 px

01	20/07/2025	REVISÃO DE CARIMBO	
00	10/04/2025	EMIÇÃO INICIAL	
REVISÃO	DATA	DISCRIMINAÇÃO	RESPONSÁVEL

ORGÃOS FEDERAIS:

GOVERNO FEDERAL

BRASIL

UNIDADE E SOBERANIA

INEA

INSTITUTO NACIONAL DO AMBIENTE

CAIXA

CAIXA ECONÔMICA FEDERAL

inec

instituto nacional do ambiente

PROJETO:

1º SELEÇÃO - NOVO PAC - PROJETO IGUAÇU

TÍTULO:

ANTEPROJETO
LEVANTAMENTO PLANALTIMÉTRICO
RIO IGUAÇU E RIO SARAPUI

FOLHA Nº

12/21

DATA	TOPOGRAFO	ESC.	ARQUIVO Nº	REVISÃO.
ABRIL/2025	ALEXANDRE R. FREITAS CREA/SC 064107-4	1/1000	INEA-DQ-IGUAÇU-TOP-012	01

FORMATO: A1